



LA POSTE

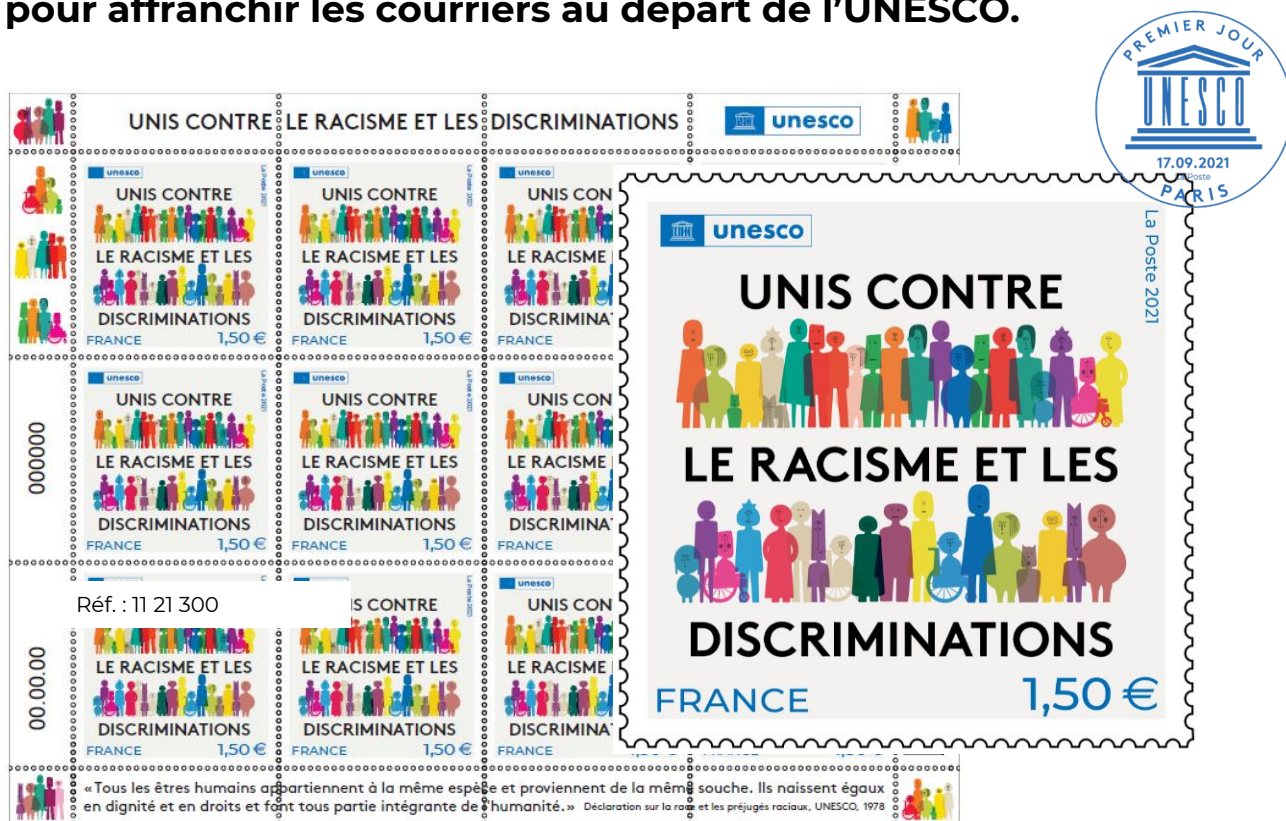
PHILAPOSTE

Communiqué de presse

Juillet 2021

# UNESCO – UNIS CONTRE LE RACISME ET LES DISCRIMINATIONS

Le 20 septembre 2020, La Poste émet un timbre de service pour affranchir les courriers au départ de l'UNESCO.



## Unis contre le racisme et les discriminations

« Tous les êtres humains appartiennent à la même espèce et proviennent de la même souche. Ils naissent égaux en dignité et en droits et font tous partie intégrante de l'humanité. »

Déclaration sur la race et les préjugés raciaux, UNESCO 1978

L'Organisation des Nations Unies pour l'éducation, la science et la culture est à l'avant-garde de la lutte contre le racisme. Face à la recrudescence du racisme et des discriminations en période de COVID-19, l'UNESCO adopte en 2020 un « Appel mondial contre le racisme » pour renforcer le travail normatif, scientifique, de

plaidoyer et de développement des capacités contre le racisme et les discriminations.

Ces efforts sont guidés par une feuille de route établie lors du premier Forum mondial contre le racisme et la discrimination en mars 2021 pour mettre en exergue les bonnes pratiques et en tirer des recommandations concrètes.

Les programmes de l'UNESCO contre les préjugés et l'intolérance sont nombreux, qu'il s'agisse de ceux pour le dialogue interculturel, l'éducation à la citoyenneté mondiale, du projet de « La route de l'esclave », en passant par les programmes relatifs à l'éthique de l'intelligence artificielle et à la lutte contre les discours de haine et les stéréotypes, sans oublier l'éducation physique et le sport.

Parmi eux figurent une étude de synthèse des cadres institutionnels et juridiques de lutte contre le racisme ayant un impact sur les actions mises en œuvre dans les pays du monde entier, l'élaboration d'une boîte à outils pour combattre les idéologies et discriminations racistes et promouvoir les meilleures pratiques, ainsi que la série de Master Classes contre le racisme et les discriminations. Lancée en 2019, cette formation à laquelle La Poste consacre ces timbres est une invitation à l'action : les jeunes participants s'engagent à mettre à profit leurs nouveaux acquis pratiques et théoriques au sein d'initiatives novatrices pour combattre le racisme et les discriminations.

© La Poste – Unesco 2021 - Tous droits réservés

---

### *Les infos techniques*

**Création : Benito CABAÑAS / ABRACADABRA pour l'UNESCO**

**Mise en page : Valérie BESSER**

**Impression :** numérique

**Format du timbre :** 40 x 40 mm

**Présentation :** 12 timbres à la feuille

**Tirage :** 210 000 exemplaires

**Valeur faciale :** 1,50 € International

**Conception graphique timbre à date :** Valérie BESSER

**Mentions obligatoires :** création Benito Cabañas / Abracadabra pour l'UNESCO, mise en page Valérie Besser.

---

### *Les infos pratiques*

**Le timbre sera vendu en avant-première les vendredi 17 et samedi 18 septembre à :**

▪ **PARIS (75)**

**Le Carré d'Encre, de 10H à 17H, 13 bis rue des Mathurins, 75009 PARIS.**

*Retrouvez ces informations et leur actualisation au regard du contexte sanitaire sur : [www.lecarradencre.fr](http://www.lecarradencre.fr), le site de référence de l'actualité philatélique.*

**À partir du 20 septembre 2021**, il sera vendu dans certains bureaux de poste, par abonnement ou par correspondance à Philaposte Service Clients Commercial Z.I Avenue Benoît Frachon, BP 10106 Boulazac, 24051 PÉRIGUEUX CEDEX 09, par téléphone au 05 53 03 19 26 et par mail [sav-phila.philaposte@laposte.fr](mailto:sav-phila.philaposte@laposte.fr) et sur le site Internet [www.laposte.fr/boutique](http://www.laposte.fr/boutique)

---

### *Contacts Presse Philaposte*



#### **Maryline GUILLET**

[maryline.guilet@laposte.fr](mailto:maryline.guilet@laposte.fr)

Tél. 06 32 77 39 65

#### **Ségolène GODELUCK**

[segolene.godeluck@laposte.fr](mailto:segolene.godeluck@laposte.fr)

Tél. 06 50 10 93 63

### **À propos de Philaposte**

Premier imprimeur de marques d'affranchissement en Europe, Philaposte a acquis, par son savoir-faire et sa politique d'investissements, une expertise sur les imprimés de sécurité depuis plus de 30 ans. Au sein du Groupe La Poste, Philaposte conçoit, imprime et diffuse également les timbres du programme philatélique de France.

#### **Chiffres clefs :**

- 4 sites dont une imprimerie à Boulazac (Dordogne) et deux points de vente à Paris et à Boulazac.
- Plus d'1 milliard de marques d'affranchissement dont 500 millions de timbres issus des carnets de timbres de correspondance ou du programme philatélique.
- 200 millions de timbres sont réalisés pour de nombreux acteurs postaux.
- Plus de 100 millions d'imprimés de sécurité : chèques, fiches d'état civil, passeports, traçabilité, ...
- 1 service clients et des canaux de ventes variés en France comme à l'étranger (Carré Encre, Abonnements, Catalogue, bureaux de poste, facteurs, boutique laposte.fr, buralistes....)

## Des timbres pour tous les usages

La Charte de la philatélie, signée en 2009 et revue en 2018 par La Poste et ses partenaires, propose **six familles de timbres** :

### Le timbre d'usage courant : la Marianne



Traditionnellement représenté par la Marianne, le timbre d'usage courant est choisi par le président de la République à chaque nouveau mandat.

### Timbres du programme philatélique



Hommage de la Nation à des personnalités, souvenir des grands événements, célébration du patrimoine naturel, architectural, culturel... ces timbres constituent le cœur de la philatélie.

### Timbres de correspondance



Pour faciliter les échanges et promouvoir l'écrit auprès du grand public, La Poste met en vente des carnets de beaux timbres autocollants.

### Les Collectors de timbres



Sur tous les thèmes, toutes les régions, tous les événements : ces créations de beaux timbres donnent de la visibilité aux événements. Les timbres sont regroupés sur un feuillet comportant une illustration du sujet.

### Timbres spéciaux à tirage limité



Opérations spéciales destinées aux collectionneurs : réédition de timbres marquants, déclinaisons nouvelles de certains timbres, etc.

### Timbres personnalisés



Ces timbres sur-mesure permettent aux particuliers, aux associations, aux entreprises de créer leur propre timbre avec le choix du visuel, du tirage et de la diffusion.